

© 2017

Die romantische Adresse in Rieseby



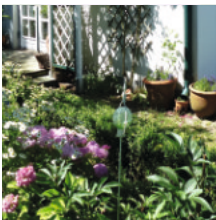
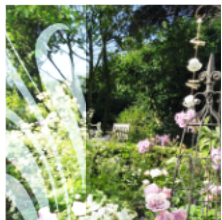
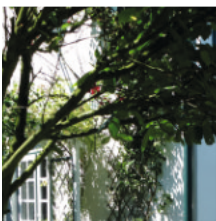
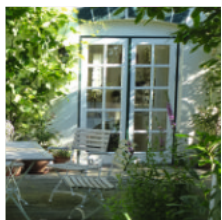
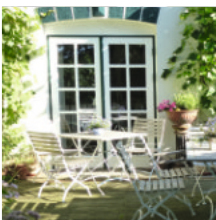
Direkt neben einer der bekanntesten Windmühlen Norddeutschlands, der Mühle Anna in Rieseby an der Schlei, gibt es ein kleines romantisches Atelier mit Bildern und besonderen Geschenkideen: das Atelier im Mühlenhaus.

Rund um das Atelier kann man gemütlich Rast machen und den beeindruckenden Anblick der stolzen Mühle Anna mit dem ehemaligen Müllerhaus auf sich wirken lassen oder das Museum in der Mühle besichtigen oder die Bilder im Atelier bewundern oder bei einer Tasse Tee oder Kaffee einfach mal die Seele baumeln lassen...

Wir freuen uns auf Ihren Besuch

*Heidi und Holli  
Schröder*







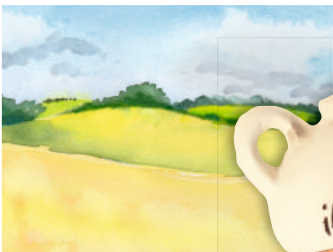
Ein Ausflug zum Atelier im Mühlenhaus lohnt sich immer. In der gemütlichen Atmosphäre rund um die Mühle Anna entdeckt man in dem romantischen Künstleratelier viele schöne Dinge, die man vielleicht nicht unbedingt braucht, die das Leben aber gerade lebenswert machen.

In den Atelierräumen stehen für den Genuss von Tee oder Kaffee zwar nur wenige Plätze zur Verfügung, aber dafür gibt es immer viel zu entdecken und eine schöne Atmosphäre, die dazu einlädt, etwas länger zu verweilen und das Leben zu genießen ...





Im Atelier im Mühlenhaus sind Bilder von Heidi Schröder und anderen ausgewählten Künstlern ausgestellt, aber es gibt auch handgearbeitete Karten, Modeschmuck und Dekoratives, pflegende Seifen aus der Provence, duftende Kerzen, köstliche Liköre und feine Tees, Schokoladen und viele individuelle Geschenkideen.



Aktuelle Infos gibt es auch im Internet:  
[www.muehle-anna.de](http://www.muehle-anna.de)





BILDER & DEKORATIVES  
BÜCHER & MODESCHMUCK  
EDLE SEIFEN & DÜFTE  
FEINE TEES & LIKÖRE  
DELIKATES & SÜSSES  
UND  
EINZIGARTIGES

Mit seinem fantasievollen Mix an Besonderem ist das Atelier ein Geheimtipp für alle, die liebevolle Geschenke in Ruhe auswählen oder einfach mal ein bisschen Urlaub vom Alltag machen wollen.

Im Internet-Shop gibt es alle Tees und Liköre und eine kleine Auswahl aus dem Atelier: [www.muehle-anna.de](http://www.muehle-anna.de)



Atelier-Logo, Fotos und Gestaltung sind urheberrechtlich geschützt.

Im November beginnt im Atelier im Mühlenhaus die stimmungsvoll geschmückte Vor-Weihnachtszeit. Für viele Besucher gehört das gemütliche Stöbern nach besonders schönen Geschenkideen fest zu ihrer Adventszeit.



In unserem „Weihnachtsatelier“ kann man mit Liebe Geschenke auswählen - ohne Hektik und Parkplatzsorgen! Und es gibt jede Woche eine besondere Aktion (alle Infos ab Oktober in unserem Weihnachtsflyer).

Unser Buch-Tipp:

# ENTE ÜBER BORD ...!

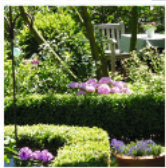
Begleiten Sie 28.800 Planschtiere auf ihrer wahnwitzigen Reise um die ganze Welt und lesen Sie die ebenso fantastische wie wahre Geschichte der „Friendly Floatees“ in Holli's unvergleichlichem Cartoon-Buch. 72 Seiten, reich illustriert, für € 16,95 - auch versandkostenfrei in unserem kleinen Internetshop:

[www.muehle-anna.de](http://www.muehle-anna.de)



**NEU**  
JETZT MIT  
FESTEM  
EINBAND!

*Die kleine  
romantische  
Adresse  
in Rieseby*



Atelier im Mühlenhaus · Möhlnbarg 5 · 24354 Rieseby

Telefon: 04355 / 98 99 81 · [www.muehle-anna.de](http://www.muehle-anna.de)

[www.facebook.com/atelier.muehlenhaus](https://www.facebook.com/atelier.muehlenhaus)

Öffnungszeiten: 16. März bis 23. Dezember

Donnerstag bis Sonntag von 14 - 18 Uhr

Museum Mühle Anna: Samstag + Sonntag von 14 - 17 Uhr